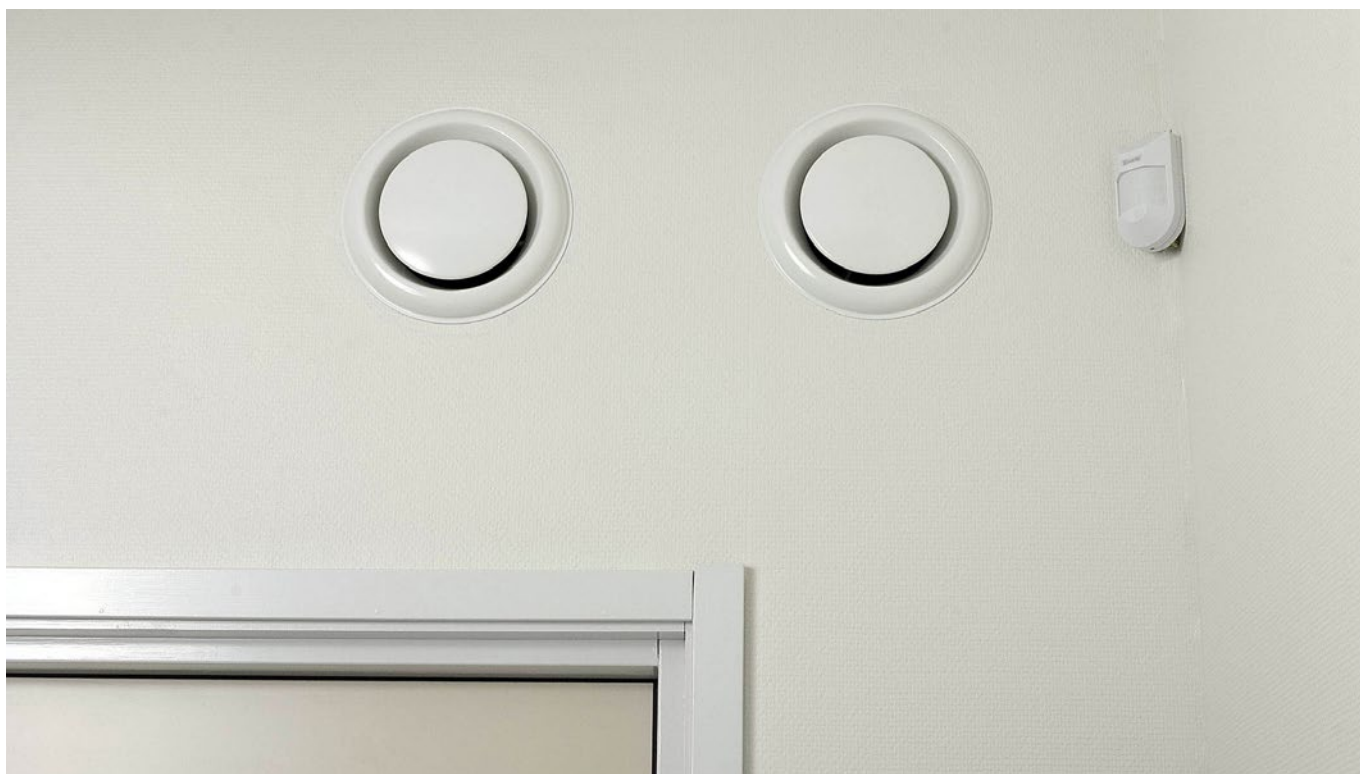


# EXC

Frånluftsdon för tak- eller väggmontering



## SNABBFAKTA

- Enkelt montage
- Stort strypområde
- Stor egendämpning
- Låsbar inställning
- Bajonettinfästning

LUFTFLÖDE - LJUDTRYCK RUM (Lp10A) *						
EXC Storlek	25 dB(A)		30 dB(A)		35 dB(A)	
	l/s	m <sup>3</sup> /h	l/s	m <sup>3</sup> /h	l/s	m <sup>3</sup> /h
100	23	83	29	104	35	126
125	35	126	41	148	50	180
160	58	209	70	252	85	306
200	71	256	81	292	92	331

Data gäller för fullt öppen spalt på käglan.

\*) Lp10A = Ljudtryck inkl. A-filter med 4 dB rumsdämpning och 10 m<sup>2</sup> rumsabsorptionsarea.

# Teknisk beskrivning

## Utförande

EXC består av tre delar: fästram, ytterkona och innerkona. Fästramen har nippelanslutning mot anslutande kanal och bajonettinfästning mot donet. Den aerodynamiskt utformade ytterkonan har tätningslist mot fästramen. Innerkonan som sitter upphängd på en gängad spindel inne i ytterkonan är reglerbar och låsbar.

## Material och ytbehandling

Donet är utfört i stålplåt. Fästramen i förzinkad stålplåt.

- Standardfärg:
  - Vit halvblank, glans 40, RAL 9003/NCS S 0500-N

## Tillbehör

### Fästram EXCT 2

Fästram med gummitätad nippelanslutning.

### Fästram EXCT 3

Fästram med muffmått för anslutning mot nippel. Fästramen har en större innerdiameter än anslutande nippelförsedda kanaldel, t ex en böj.

## Montering

Håltagning enligt anslutande kanaldimension. Fästramen monteras in i anslutande kanal. Donet vrids in i fästramens bajonettinfästning. Se figur 1.

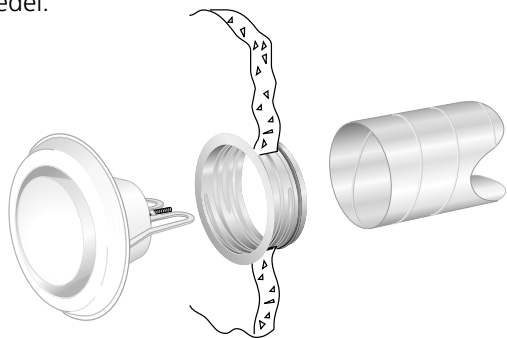
## Injustering

Innerkonan roteras medsols för att öka tryckfallet och motsols för att minska. Käglans läge läses via låsmutter på donets baksida. K-faktor finns angiven på produktens märkning. K-faktorer finns också i gällande injusteringsanvisning som finns på [www.swegon.com](http://www.swegon.com).

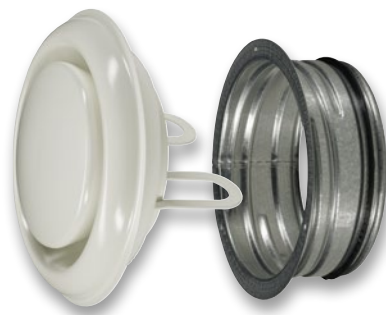
Donet injusteras via tryckmätning alternativt luftflödesmätning. Vid tryckmätning används s k "mätkrok" och vid luftflödesmätning används på marknaden förekommande luftflödesmätare. Se figur 2 och 3.

## Skötsel

Luftdonet rengörs vid behov med ljummet vatten och diskmedel.

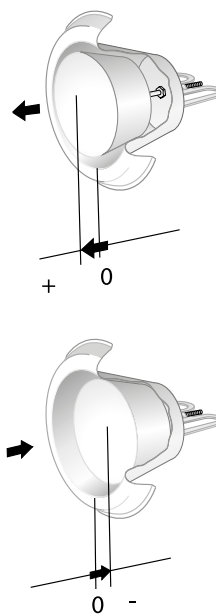


Figur 1. Montering.

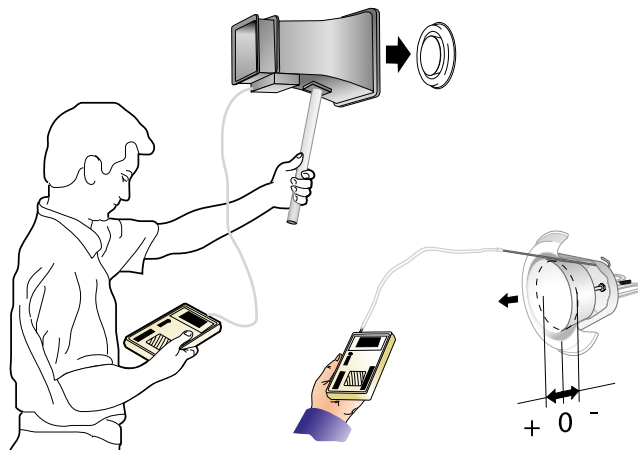


## Miljö

Byggvarudeklaration finns på [www.swegon.com](http://www.swegon.com).



Figur 2. Injustering.



Figur 3. Injustering.

# Dimensionering

- dB(A) gäller för normaldämpat rum, 4dB rumsdämpning/10 m<sup>2</sup> ekvivalent rumsabsorptionarea.
- Data gäller för EXC + EXCT 2.

## Ljuddata

### EXC vid kägelläge 0 mm

#### Ljudeffektnivå L<sub>w</sub> (dB)

Tabell K<sub>OK</sub>

Storlek	Mittfrekvens (oktavband) Hz							
	63	125	250	500	1000	2000	4000	8000
EXC	63	125	250	500	1000	2000	4000	8000
100	-1	-4	-6	-5	-1	-1	-9	-12
125	1	-2	-1	-2	-3	0	-10	-11
160	-1	0	-2	-1	0	-5	-7	-11
200	-1	-1	-6	-6	-2	-6	-10	-15
Tol.±	2	3	2	2	2	2	2	3

- Oktavbandens korrektion K<sub>OK</sub> anges vid kägglans nollpunkt enligt figur 2.
- Ljuddämpning ΔL anges vid kägglans nollpunkt för storlek 100-160 och för storlek 200 vid kägglposition +10 mm.

#### Ljuddämpning ΔL (dB)

Tabell ΔL

Storlek	Mittfrekvens (oktavband) Hz							
	63	125	250	500	1000	2000	4000	8000
EXC	63	125	250	500	1000	2000	4000	8000
100	23	18	14	12	12	14	5	6
125	21	17	12	11	12	11	7	6
160	19	14	12	11	11	14	5	7
200	15	13	11	11	13	12	7	7
Tol.±	6	3	2	2	2	2	2	3

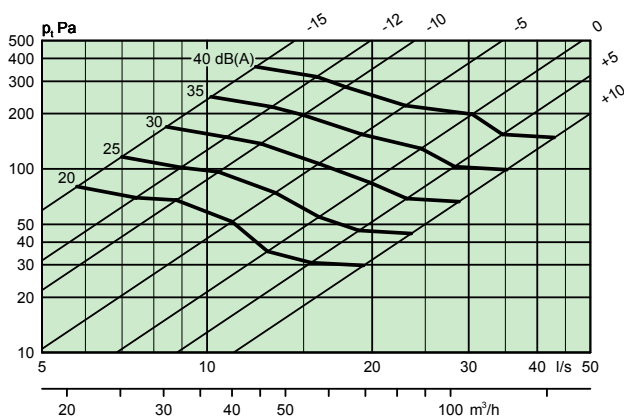
## Dimensioneringsdiagram

### EXC – Frånluft

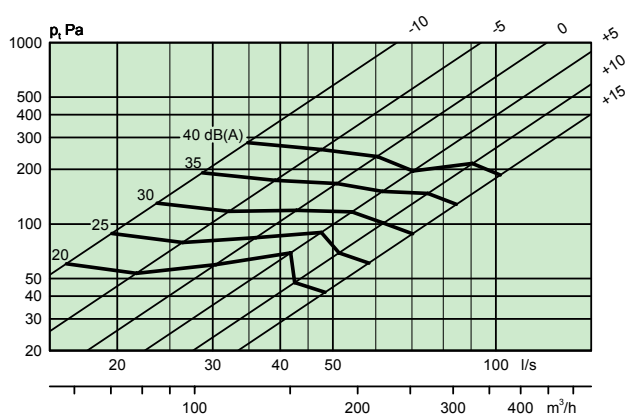
#### Luftflöde – Tryckfall – Ljudnivå

- Diagrammen skall ej användas för injustering.
- Diagrammen visar olika lägen för innerkonan i förhållande till ytterkonan angett i mm.
- dB(C) värdet ligger normalt 6-9 dB högre än dB(A) värdet.

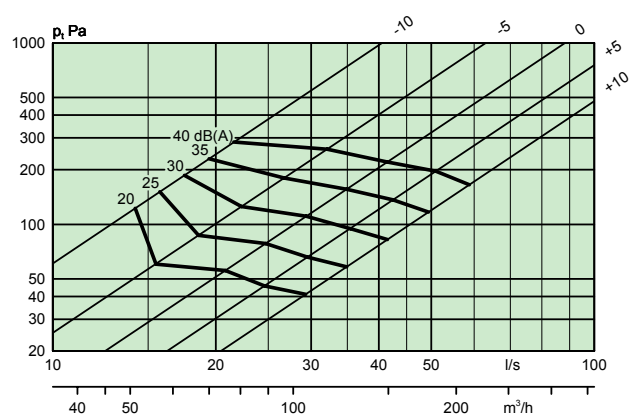
#### EXC 100



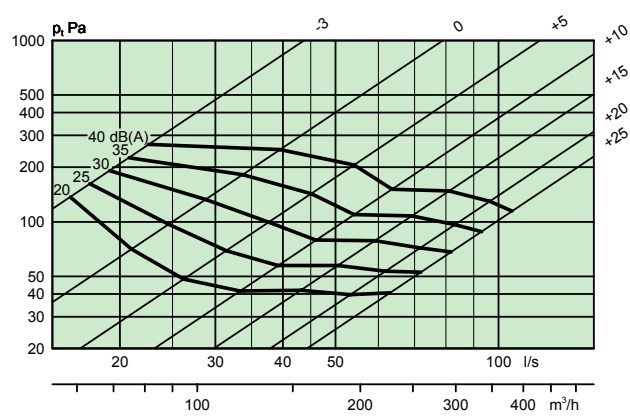
#### EXC 160



#### EXC 125



#### EXC 200



## Mått och vikt

### EXC

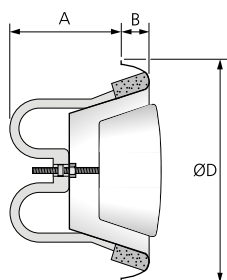
Storlek	A	B	ØD	Vikt, g
100	70	16	142	265
125	85	16	173	350
160	85	16	205	475
200	108	16	252	700

### Fästram EXCT 2

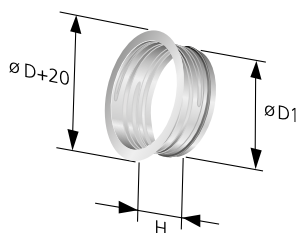
Storlek	ØD1	H	Vikt, g
100	99	50	100
125	124	50	125
160	159	50	190
200	199	50	240

### Fästram EXCT 3

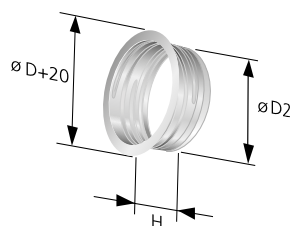
Storlek	ØD2	H	Vikt, g
100	101	55	100
125	126	55	125
160	161	55	190
200	201	55	240



Figur 4. Frånluftsdon EXC.



Figur 5. Fästram EXCT 2.



Figur 6. Fästram EXCT 3. Konisk fästram för anslutning direkt mot nippelförsedd kanal, t. ex. kanalböj.

## Specifikation

### Produkt

Frånluftsdon inklusive fästram EXC -aaa -b

Storlek:  
100, 125, 160, 200

Alternativ:

2. Fästram med gummitätning (nippelmått) EXCT 2

3. Fästram med muffmått EXCT 3

## Beskrivningstext

Exempel på beskrivningstext enligt VVS AMA.

### QME

Swegons frånluftsdon typ EXC, med följande funktioner:

- Låsbar inställning
- Rensbart
- Pulverlackerad vit, RAL 9003/ NCS S 0500-N.
- Inklusive fästram med gummitätning

Storlek:	EXC	100-2	xx st
		125-2	xx st
		160-2	xx st
		200-2	xx st