

EXC_d

Montering – Injustering – Skötsel

20170705

Tillbehör

Fästram EXCT 2

Fästram med gummitätad nippelanslutning.

Fästram EXCT 3

Fästram med muffmått för anslutning mot nippel. Fäst-ramen har en större innerdiameter än anslutande nippel-försedda kanaldel, t ex en böj.

Montering

Håltagning enligt anslutande kanaldimension. Fästramen monteras in i anslutande kanal och fästs med popnit från insidan. Beakta popnitens placering så att den inte hindrar donets infästning i fästramen. Donet vrids in i fästramens bajonettinfästning. Se figur 1.

Injustering

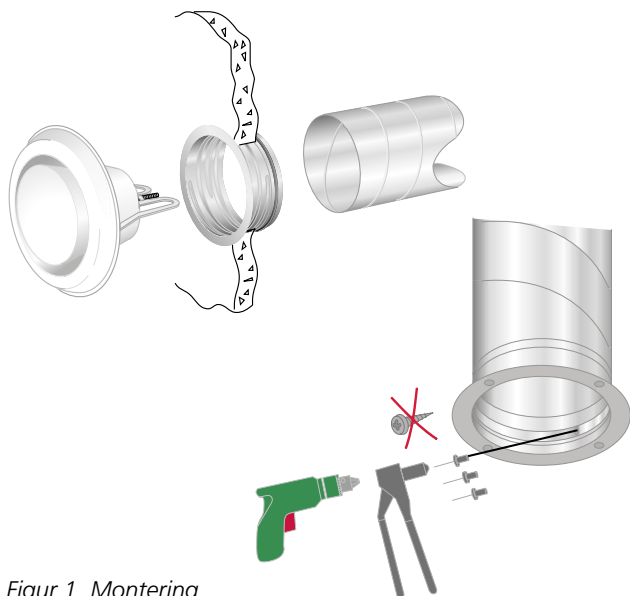
Innerkonan roteras medsols (-) för att öka tryckfallet och motsols (+) för att minska. Kägls läge låses via låsmutter på donets baksida.

Donet justeras via tryckmätning alternativt luftflödesmätning. Vid tryckmätning används s k "mätkrok" och vid luftflödesmätning används på marknaden förekommande luftflödesmätare. Se figur 2 och 3.

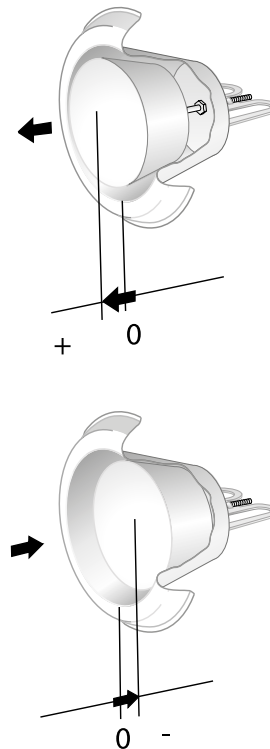
K-faktor finns angiven på produktens märkning samt även i gällande injusteringsanvisning på www.swegon.com

Skötsel

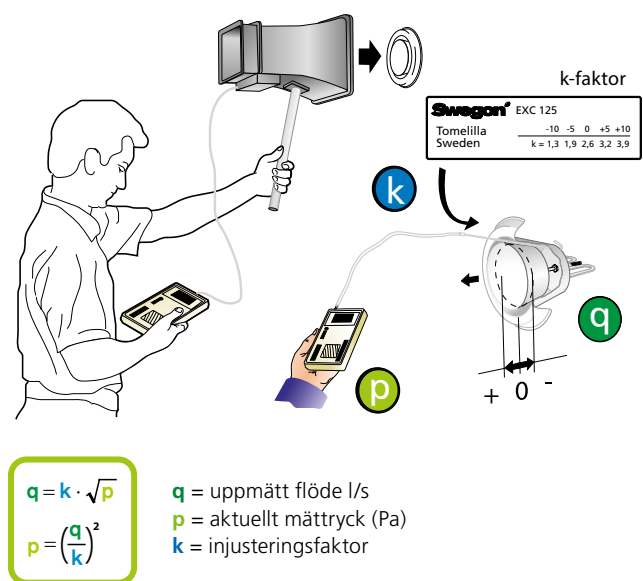
Luftdonet rengörs vid behov med ljummet vatten och diskmedel alternativt dammsugare och borstmunstycke. Kanalsystemet nås vid rengöring genom att donet vrids ur sin fästram.



Figur 1. Montering.



Figur 2. Injustering.



Figur 3. Injustering.

Mått och vikt

EXC

Storlek	A	B	ØD	Vikt, g
100	70	16	142	265
125	85	16	173	350
160	85	16	205	475
200	108	16	252	700

Fästram EXCT 2

Storlek	ØD1	H	Vikt, g
100	99	50	100
125	124	50	125
160	159	50	190
200	199	50	240

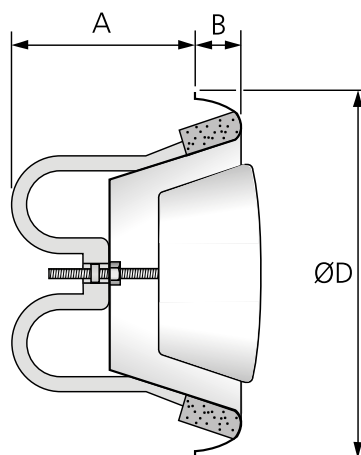
Fästram EXCT 3

Storlek	ØD2	H	Vikt, g
100	101	55	100
125	126	55	125
160	161	55	190
200	201	55	240

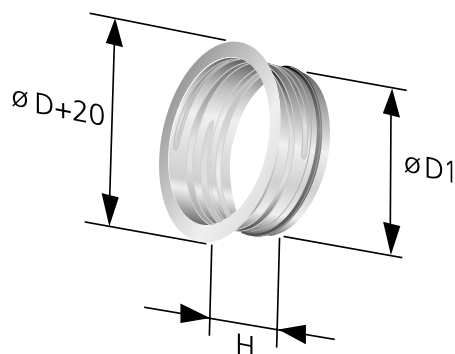
K-faktor* EXC

Kägelläge	Storlek			
	100	125	160	200
-15	0.6	–	–	–
-12	0.8	–	–	–
-10	1.0	1.3	2.0	–
-5	1.4	1.9	2.8	–
-3	–	–	–	1.8
0	1.8	2.6	3.6	2.6
+5	2.3	3.2	4.5	3.8
+10	2.7	3.9	5.4	5.2
+15	–	–	6.2	6.4
+20	–	–	–	7.5
+25	–	–	–	8.6

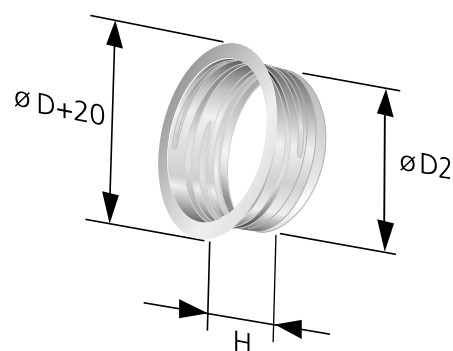
* Mätes med mätsond



Figur 4. Frånluftsdon EXC.



Figur 5. Fästram EXCT 2.



Figur 6. Fästram EXCT 3 Fästram för anslutning direkt mot nippelförsedd kanaldel, t. ex. kanalbøj.